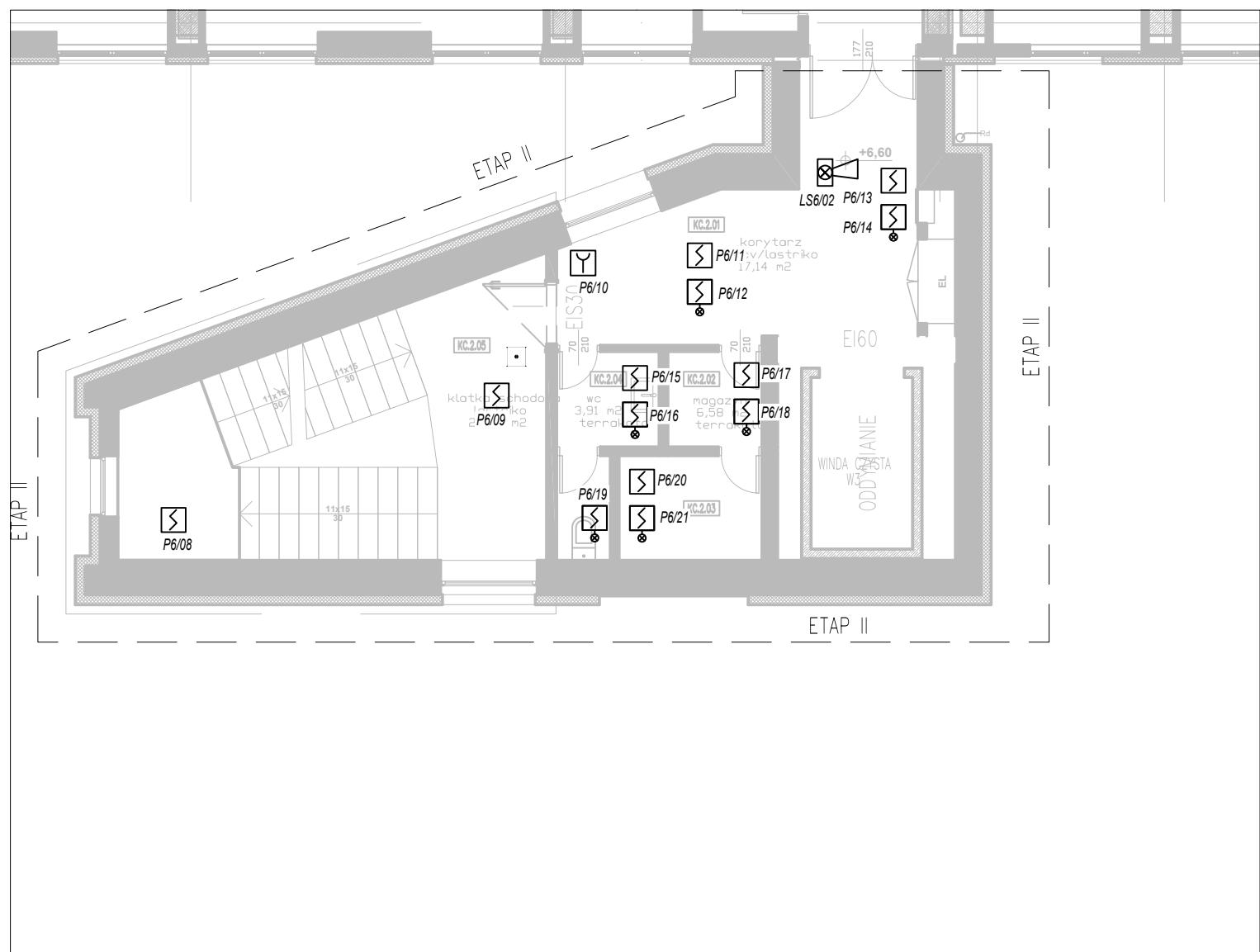


Legenda:

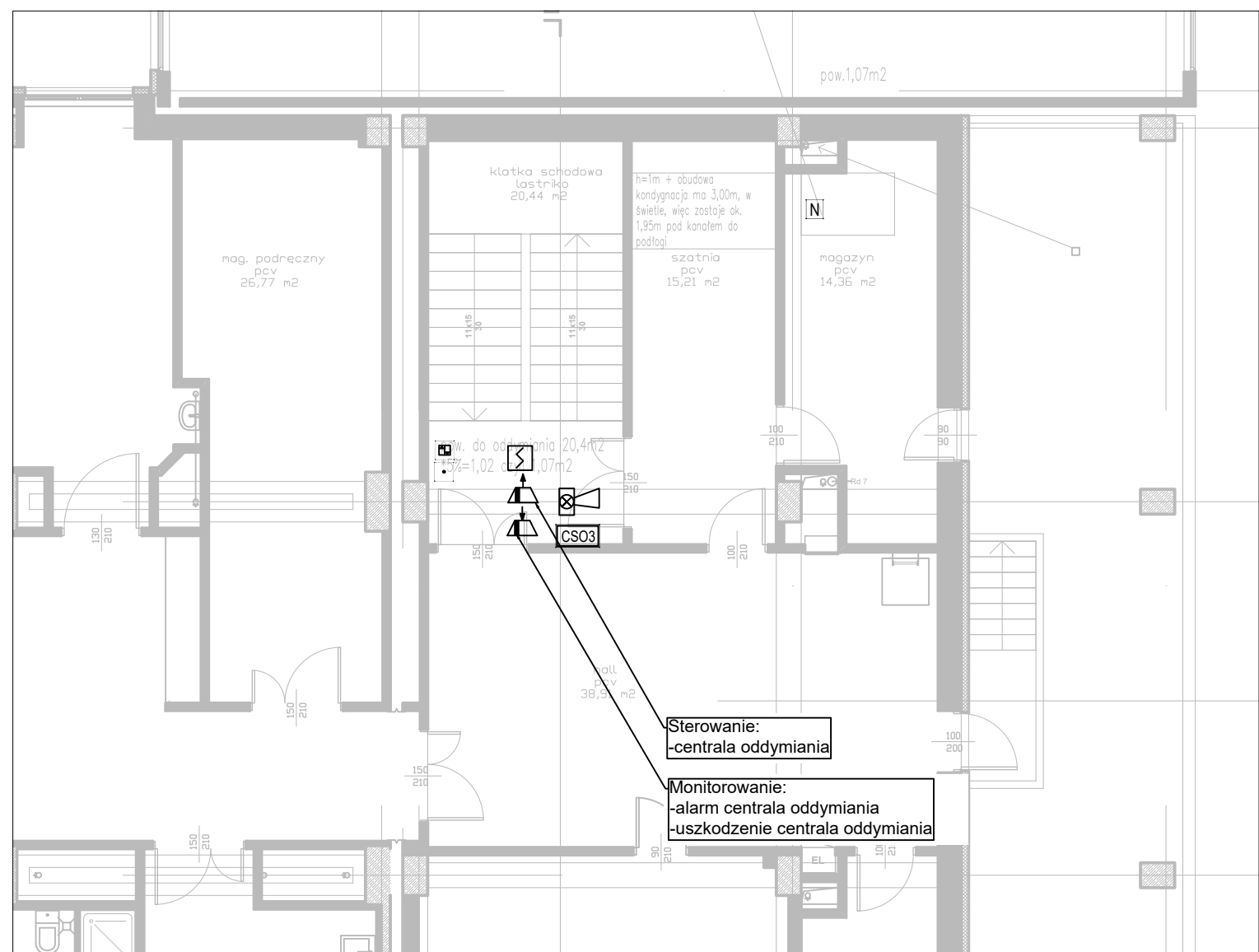
- Centrala systemu sygnalizacji pożaru
- Moduł monitorującego-sterujący
- Moduł sterujący - 8 wyjść
- Moduł monitorujący - 8 wejść
- Ręczny ostrzegacz pożarowy
- Czujka optyczna dymu z gniazdem
- Czujka optyczna dymu z gniazdem i wskaźnikiem zadziałania
- Czujka optyczno-termiczna z gniazdem
- Zasilacz pożarowy 230V/24VDC
- Sygnalizator akustyczny
- Kłapa wentylacyjna-pożarowa
- Kontrola dostępu, sterowanie przez SSP
- Elektrozamykacz, sterowanie przez SSP
- Czujka zasysająca
- Centrala systemu oddymiania
- Przycisk alarmowy oddymiania
- Przycisk przewietrzania
- Naped do otwierania drzwi/kłapy
- Czujka pogodowa wiatrowo - deszczowa

KLATKA SCHODOWA "2" - SKALA 1:100



UWAGA:  
W zakresie montażu systemu oddymiania klatki schodowej nr 2 należy przewidzieć montaż czujników dymu oraz przycisków na 4 kondygnacjach.  
Napowietrzanie będzie odbywał się za pomocą 2 okien na poziomie wysokiego parteru.

KLATKA SCHODOWA "3" - SKALA 1:100



<b>ARCHIMODIUS</b>		ARCHIMODIUS SP. Z O.O. SP. K. UL. KLUCZBORSKA 131/A 50-323 WROCŁAW TEL.: 503 176 038, 717 584 595			
INWESTOR:		WOJEWÓDZKI SZPITAL SPECJALISTYCZNY NR 5 IM. SW. BARBARY W SOSNOWCU			
ADRES:		PLAC MEDYKÓW 1, 41-200 SOSNOWIEC			
OBIEKT:		BUDYNEK SZPITALA			
ADRES:		PLAC MEDYKÓW 1, 41-200 SOSNOWIEC			
ADRES GEOC.:		DZ NR 7416, OBRĘB M. SOSNOWIEC			
MODERNIZACJA I PRZEBUDOWA ORAZ WYPOSAŻENIE SAL OPERACYJNYCH CENTRALNEGO TRAKTU OPERACYJNEGO WRAZ Z ZAPLECZEM W WOJEWÓDZKIM SZPITALU SPECJALISTYCZNYM NR 5 IM. SW. BARBARY W SOSNOWCU.					
RZUT PIĘTRA +2 - INSTALACJA SYGNALIZACJI POŻARU					
TEMAT PROJEKTU:		DATA		NR UPR.	PODPIS
TEMAT RYSUNKU:		DATA		NR UPR.	PODPIS
PROJEKTANT:		MGR INŻ. MICHAŁ NAGÓRKA	12.2021	POD016019PMB15	
SPRAWDZAJĄCY:		MGR INŻ. LUKASZ BABIŁONSKI	12.2021	LUB0213P0CE06	
<b>ARCHM-48-21</b>		1:100	PROJEKT WYKONAWCZY	ELEKTRYCZNA	<b>E07</b>
NR PROJEKTU		SKALA	ETAP PROJEKTU	BRANŻA	NR RYSUNKU